

## Pharma Transport System (PTS)

- ✓ Neue Flexibilität in der Gestaltung und Architektur von Abfüllanlagen
- ✓ Schnellere Durchlaufzeiten und höhere Produktionsauflagen durch nahtlosen, unterbrechungsfreien Transport
- ✓ Einsparungen durch Automatisierung und optimierte Raumnutzung
- ✓ Beratung, Planung, Service und Zusammenstellung der vorhandenen Module – maßgeschneidert auf die Bedürfnisse Ihres Projekts
- ✓ Erweiterung der PTS-Module durch Konstruktions- und Fertigungsleistungen der itek GmbH jederzeit möglich
- ✓ Steigerung der Investitionssicherheit durch beliebige Schnittstellen zu nahezu jeder Anlage



Neue Produktivität,  
neue Flexibilität  
für Ihre Anlage.

Nehmen Sie Kontakt auf! Wir beraten Sie gerne.

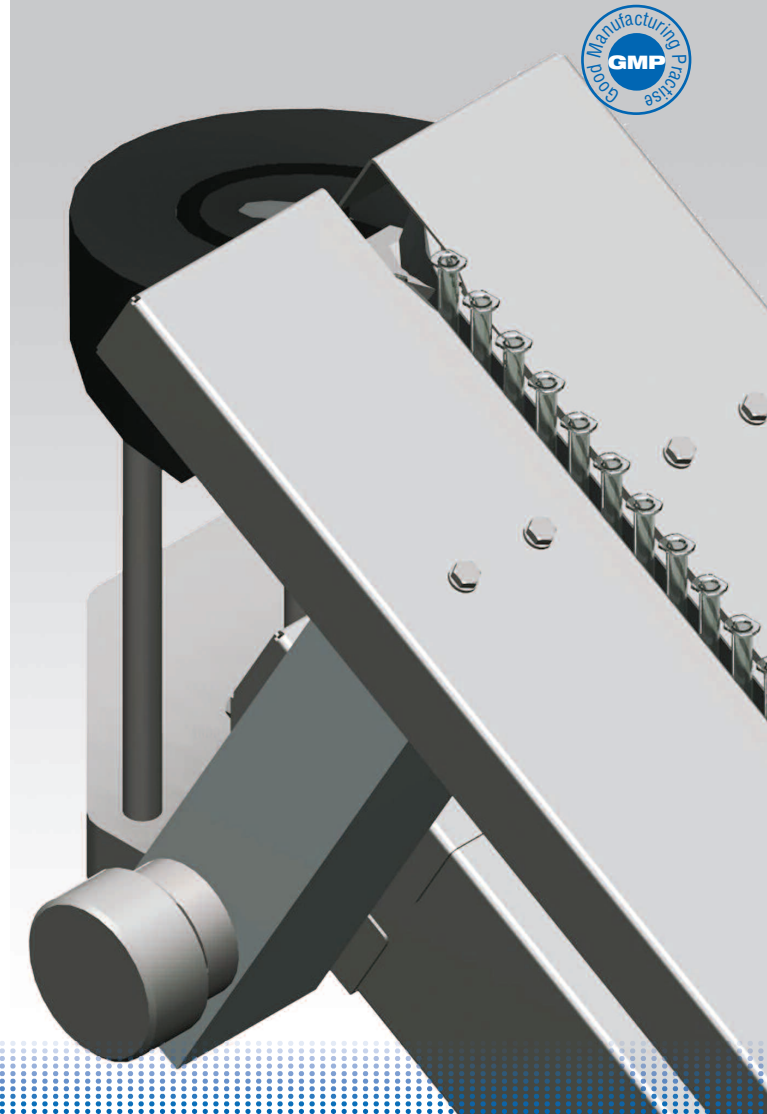


Ihr Kontakt zur Geschäftsleitung:

Norbert Wais  
n.wais@itek-gmbh.de

Elevtherios Lemas  
e.lemas@itek-gmbh.de

Wolfgang Jäger  
w.jaeger@itek-gmbh.de



GMP-gerechte  
Konstruktion



FDA zugelassene  
Materialien

itek ▶▶▶

In der Eich 8  
74523 Schwäbisch Hall

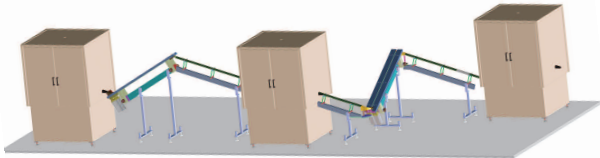
Fon 0791 946094-1  
Fax 0791 946094-9

www.itek-gmbh.de  
info@itek-gmbh.de

itek ▶▶▶

## Die ideale Ergänzung für Ihre Anlage: Das itek Pharma-Transport-System

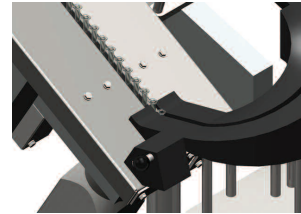
Das itek Pharma-Transport-System (PTS) verbindet einen bestehenden Maschinenpark zu einer vollautomatisierten Produktionsstrasse und passt die Durchlaufzeit der Maschinen an die entsprechenden Schnittstellen an. Das PTS spart im Einsatz wertvolle Produktionszeit und -raum, da es modular und flexibel konstruiert wurde und individuellsten Ansprüchen gerecht wird.



Das itek PTS wird zum vollautomatischen Transport von Glas- und Kunststoffspritzen mit oder ohne Safety Device und ähnlichen Gebinden eingesetzt und ist speziell zum Verketteten von Einzelmaschinen im pharmazeutischen Bereich konzipiert.

Der Transport von einer zur nachfolgenden Maschine erfolgt durch ein „auf-Rutschhöhe-bringen“ der Gebinde durch das Steigklemmband und das Durchrutschen der Gebinde über ein Schienensystem.

Das Umgehen (Bypass) einzelner Maschinen oder ein Gebindeauswurf kann über angesteuerte Formatweichen realisiert werden. Die konzeptionellen Schwerpunkte sind die GMP-gerechte Ausführung, hohe Anpassungsfähigkeit, Lebensdauer und Betriebssicherheit.



Konstruktion und Material entsprechen den erforderlichen Normen und können nahezu beliebig angepasst und erweitert werden. Unser PTS ist dafür ausgelegt, schnell den Erfordernissen Ihrer Anlage angepasst zu werden und erlaubt einen werkzeuglosen Formatwechsel. Das PTS ist mit Steuermechanismen versehen, die den effektiven Transport der Artikel gewährleisten.

Für die Inbetriebnahme, Beratung und Anpassungswünsche stehen Ihnen unsere Mitarbeiter zur Verfügung.

Durch eine Einlaufsperrung am Steigband können Zeitpunkt des Einlaufs und die Menge der Gebinde festgelegt werden.

Die Geschwindigkeit und der Staudruck können durch Schikanen geregelt werden.

Die parallel wirkende Klemmweitenverstellung kann an beiden Transporteenden und von beiden Bandseiten mit nur einer Hand betätigt werden.

### Zubehör:

#### PTS (Pharma-Transport-System)

- Einlaufsperrung handbetätigt
- Einlaufsperrung elektrisch betätigt
- Objektvereinzler
- Rutschenformatsätze
- Kurvenformatsätze
- Weichenformatsätze
- Schaltweichenformatsätze
- Gebindeauswurf
- Bremsschikanenformatsätze
- Ständer mit Spindelfüssen



### Technische Daten:

- Zentrale Klemmweitenverstellung 0 – 40 mm
- Max. Durchlasshöhe (ab Fingerflansch) 150 mm
- Transportgeschwindigkeit 2 – 20 m / Min.
- Netzanschluss 220 V
- Baulängen 0.8 – 3 m

### Oberflächen und Material:

- Edelstahl Ra 3,2 und Aluminium eloxiert natur
- Kunststoffelemente PE-antistatisch schwarz
- Alle Materialien beständig gegen Alkohol
- Sondermaterialien für objektberührende Bauteile wie z.B. Peek, Oilon, 316L, FDA, 31B Zeugnis auf Anfrage

### itek-Service:

- Konzeption und Fertigung nach kundenspezifischen Layoutplänen und Aufstellungsplänen. Lieferung der betriebsbereit vormontierten Anlagenverkettung, der benötigten Formatsätze und von montage relevanten Teilen.



Innovative Technik,  
Entwicklung und Konstruktion